



ARMOIRE A PHARMACIE DE L'ATELIER DE BBL

Version 1 (simple) - Version 2

Composition du dossier :

- | | |
|---------------------------------|---------------------------------|
| 1. Vue globale et cotation (V1) | 1. Vue globale et cotation (V2) |
| 2. Vue radiographique (V1) | 2. Vue radiographique (V2) |
| 3. Fiche de débit (V1) | 3. Fiche de débit (V2) |

Commentaires de BBL :

Cette armoire à pharmacie vous est proposée dans deux versions une simple à réaliser ne nécessitant pas d'outillage particulier puisque l'assemblage se fait à plat joint et sera bien utile dans votre atelier.

La version 2 avec assemblage d'angle à recouvrement et rainure pour les étagères nécessitera l'utilisation d'une affleureuse ou d'une défonceuse sous table.

Du contreplaqué de bouleau de 18, 10 et 5 m/m, 2 charnières ou une charnière piano est pour l'ouverture de porte un petit bouton.

En ce qui concerne le contenu de cette pharmacie, je vous laisse découvrir sur Internet les produits indispensables en cas d'accident, petit ou gros.

Niveau de difficulté : facile pour la version 1, plus complexe pour la V2 qui nécessite du matériel particulier.

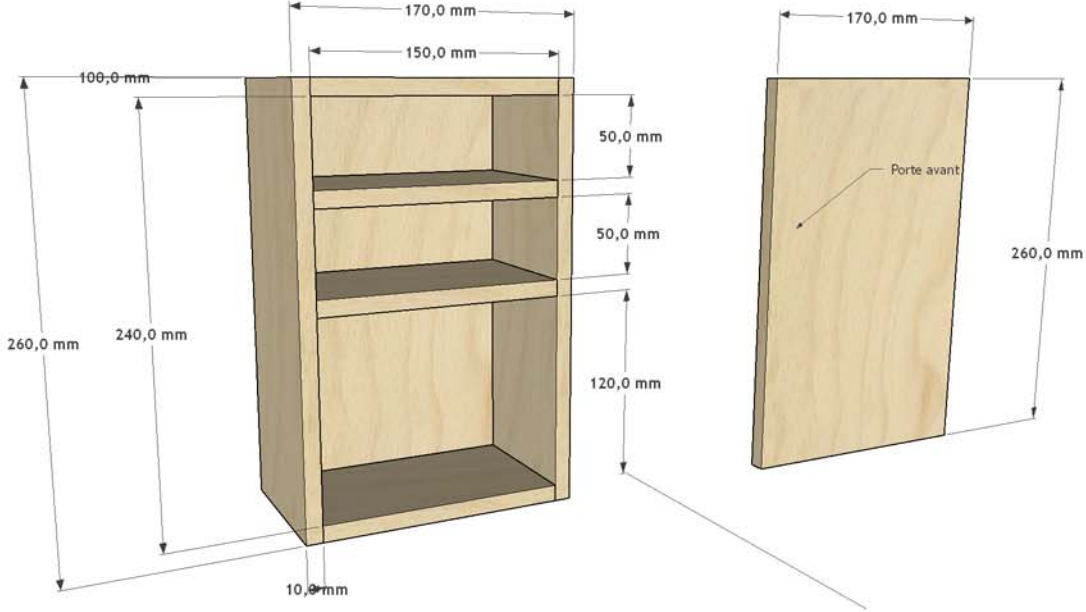
Temps de réalisation : 4 heures finition comprise pour la V1 et 5 heures pour la V2

GALERIE PHOTOS DE LA RÉALISATION



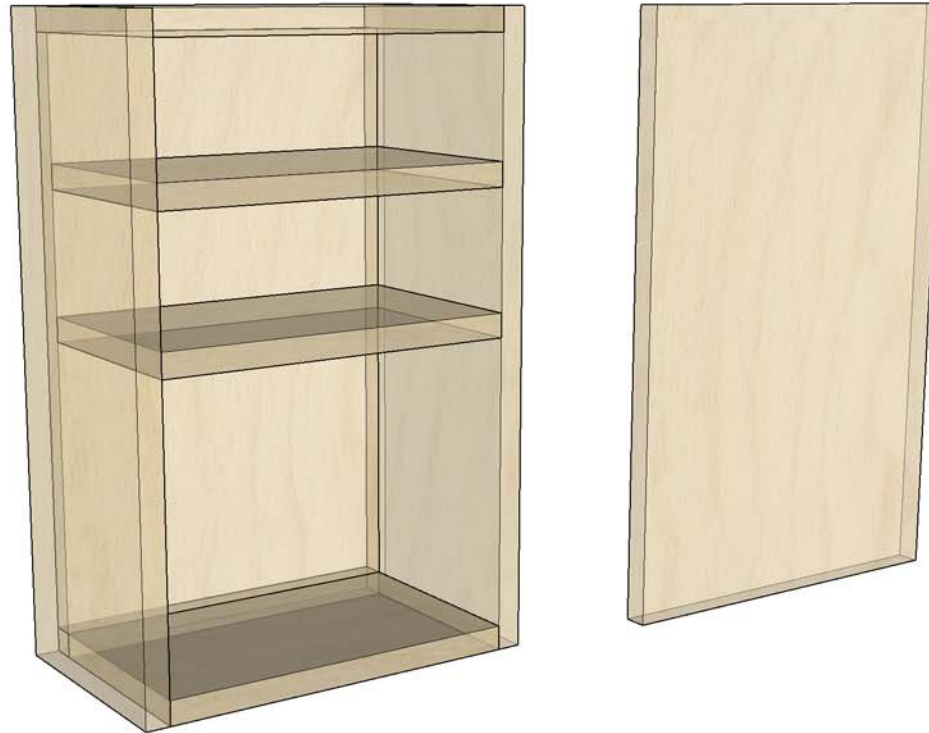
Armoire à pharmacie
de l'atelier de BBL

Vue globale



Armoire à pharmacie
de l'atelier de BBL

Vue radiographique



Plan BBL - 2023

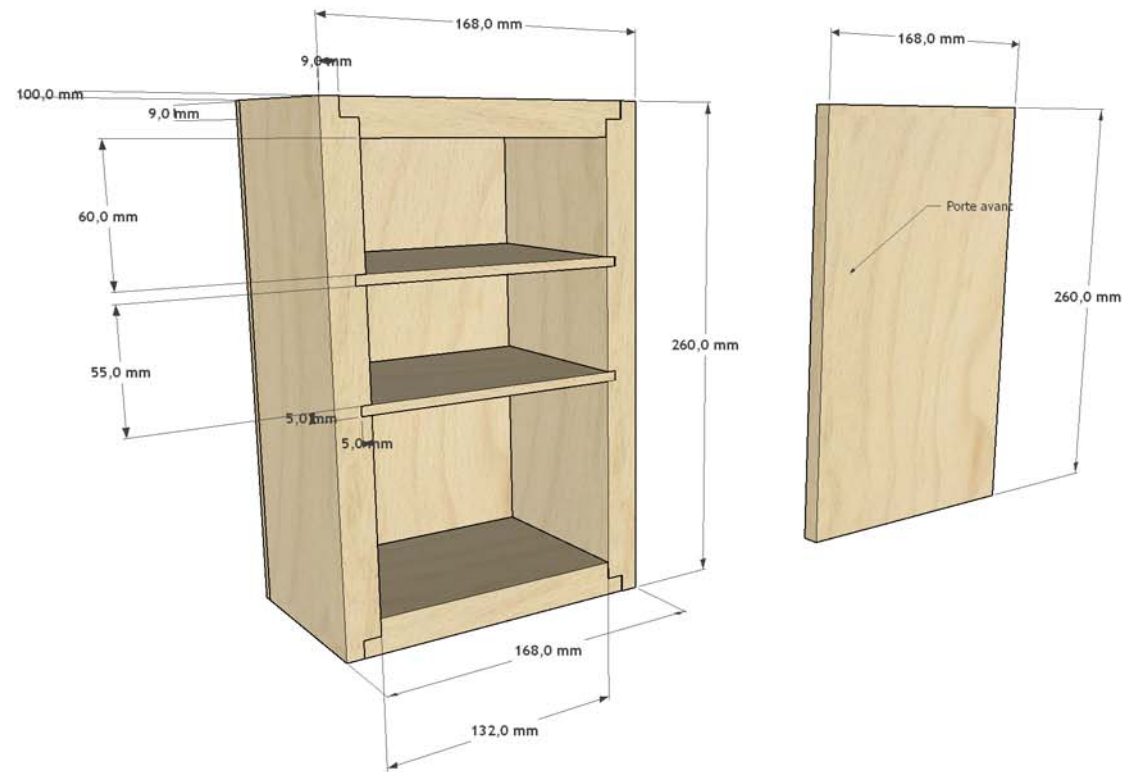
Armoire pharmacie - Vue globale.skp

Récapitulatif

Type	Matière / Dimension	Nb. pièces	Σ Débit		
			Longueur	Surface	Volume
?	Contreplaque	8			

? Contreplaque

N°	Désignation	Qte.	Capable		
			Long.	Larg.	Ép.
A	Porte	1	260,0 mm	170,0 mm	10,0 mm
B	Coté droit	1	260,0 mm	100,0 mm	10,0 mm
C	Coté gauche	1	260,0 mm	100,0 mm	10,0 mm
D	Fond	1	240,0 mm	150,0 mm	10,0 mm
E	Bas	1	150,0 mm	100,0 mm	10,0 mm
F	Haut	1	150,0 mm	100,0 mm	10,0 mm
G	Etagère 2	1	150,0 mm	90,0 mm	10,0 mm
H	Etagères 1	1	150,0 mm	90,0 mm	10,0 mm



Armoire à pharmacie
de l'atelier de BBL

Vue radiographique - Version 2



Armoire pharmacie - Vue radiographique - V2.skp

Récapitulatif

Type	Matière / Dimension	Nb. pièces	Σ Débit		
			Longueur	Surface	Volume
?	Contreplaque	8			

? Contreplaque

N°	Désignation	Qte.	Capable		
			Long.	Larg.	Ép.
A	Coté droit	1	260,0 mm	100,5 mm	18,0 mm
B	Coté gauche	1	260,0 mm	100,0 mm	18,0 mm
C	Bas	1	150,0 mm	100,0 mm	18,0 mm
D	Haut	1	150,0 mm	100,0 mm	18,0 mm
E	Porte	1	260,0 mm	168,0 mm	10,0 mm
F	Fond	1	260,0 mm	168,0 mm	5,0 mm
G	Etagères	2	142,0 mm	100,0 mm	5,0 mm